

**T.C.  
ÇALIŞMA VE SOSYAL GÜVENLİK BAKANLIĞI  
ÇALIŞMA VE SOSYAL GÜVENLİK EĞİTİM VE ARAŞTIRMA MERKEZİ**

**2009 YILI  
İDARİ FAALİYET RAPORU**

**MART 2009  
EK- 1**

## ÜST YÖNETİCİ SUNUŞU

Bilindiği üzere, kamu harcama reformu kapsamında hazırlanan 5018 sayılı Kamu Mali Yönetimi ve Kontrol Kanunu ile kamu mali yönetiminde mali disiplin, hesap verebilirlik ve mali saydamlık hedeflenerek kamu kaynaklarının etkili, verimli ve tutumlu kullanılmasını sağlamak üzere Türkiye’de performans esaslı bütçelemeye geçiş öngörülmüştür.

1955 yılındaki kuruluşundan bugüne kadar 55 yıldır faaliyet gösteren, Çalışma ve Sosyal Güvenlik Bakanlığı’nın bağlı bir kuruluşu olarak çalışma hayatı ile ilgili eğitim veren tek kamu kurumudur.

Bakanlığımızın 2009-2013 Stratejik Planını hazırlamış ve mart 2008 sonunda TBMM, Sayıştay Başkanlığı, DPT ve Maliye Bakanlığına sunmuştur. Eğitim ve Araştırma Merkezimiz, Bakanlığımız Stratejik Planı (2009-2013) „nda belirtilen amaç ve hedeflere ulaşmamızın Merkezimizin gelişme ve kurumsallaşma süreçlerine önemli katkılar sağlayacağına inanmakta olup, mali saydamlığı ve hesap verilebilirliği sağlamak üzere hazırlanan bu program ile, 2009 Mali Yılı İdari Faaliyet Raporunun Merkezimiz çalışmalarında yardımcı olmasını, aynı zamanda Eğitim ve Araştırma Merkezimizin yeniden yapılandırması çalışmalarında katkıda bulunmasını dilerim.

Abdullah SERTKAYA  
Merkez Başkan v.

## İÇİNDEKİLER

### I- GENEL BİLGİLER

A-	Misyon ve Vizyon	1
B-	Yetki Görev ve Sorumluluklar	1
C-	İdareye İlişkin Bilgiler	1
	1- Fiziksel Yapı	1
	2- Örgüt Yapısı	2
	3- Bilgi ve Teknolojik Kaynaklar	2
	4- İnsan Kaynakları	3
	5- Sunulan Hizmetler	3
	6- Yönetim ve İç Kontrol Sistemi	4

### II- AMAÇ ve HEDEFLER

A-	İdarenin Amaç ve Hedefleri	4
----	----------------------------	---

### III- FAALİYETLERE İLİŞKİN BİLGİ VE DEĞERLENDİRMELER

#### A- Mali Bilgiler

1-	Bütçe Uygulama Sonuçları	4
2-	Temel Mali Tablolara İlişkin Açıklamalar	5
3-	Mali Denetim Sonuçları	5

#### B- Performans Bilgileri

1-	Faaliyet ve Proje Bilgileri	6
2-	Performans Sonuçları Tablosu	6
3-	Yayın Faaliyetleri	10
4-	Proje Çalışmaları	10

### IV- KURUMSAL KABİLİYET VE KAPASİTENİN DEĞERLENDİRİLMESİ

1-	Kuruluşun Yapısı	10
2-	Beşeri Kaynaklar	11
3-	Teknoloji	11
4-	Mali Durum	12
5-	Üstünlükler	12
6-	Zayıflıklar	12
7-	Fırsatlar	13
8-	Tehditler	13

### V- ÖNERİ VE TEDBİRLER

### VI- GÜVENCE BEYANLARI

### I- GENEL BİLGİLER

## **A-Misyon ve Vizyon:**

**Misyonumuz;** çalışma hayatında ve hizmet sektöründe emniyetli bir çalışmayı sağlamak, iş kazaları ve meslek hastalıklarını en alt düzeye indirmek, çalışanlar ile çalıştıranların sosyal güvenliklerini iş hukuku açısından hak yükümlülüklerini öğretmek, iş barışını sağlamak, milli ekonomiye ve kalkınmaya destek sağlamaktır.

**Vizyonumuz;** dünyadaki hızlı değişim ve gelişmelere paralel olarak ülkemizin sahip olduğu büyük potansiyeli olumlu bir şekilde harekete geçirip, bilimsel ve teknolojik gelişmelere paralel, çalışan kesimlerin istek ve ihtiyaçlarına uygun hizmeti sunarak, çalışma hayatında eğitim, danışmanlık ve araştırma hizmetlerini yürüten bir Merkez haline gelmektir.

## **B- Yetki, Görev ve Sorumluluklar**

Çalışma ve Sosyal Güvenlik Bakanlığı'nın bağlı bir kuruluşu olan Çalışma ve Sosyal Güvenlik Eğitim ve Araştırma Merkezi (ÇASGEM) çalışma hayatı ile ilgili eğitim veren tek kamu kurumudur.

Eğitim ve Araştırma Merkezimiz 7460 sayılı Kanunun birinci maddesine göre Merkezin amacı "çalışma hayatı ve sosyal güvenlik konularında eğitim, araştırma, yayın, dokümantasyon ve danışmanlık faaliyetlerinde bulunmaktır.

Çalışma yönetimini oluşturan diğer kurumlar gibi, ÇASGEM'in amacı da, çalışanların korunmasına, üretimin sürdürülmesine, üretim verimliliğinin ve ürün kalitesinin artırılmasına katkı yapmaktır.

## **C- İdareye İlişkin Bilgiler**

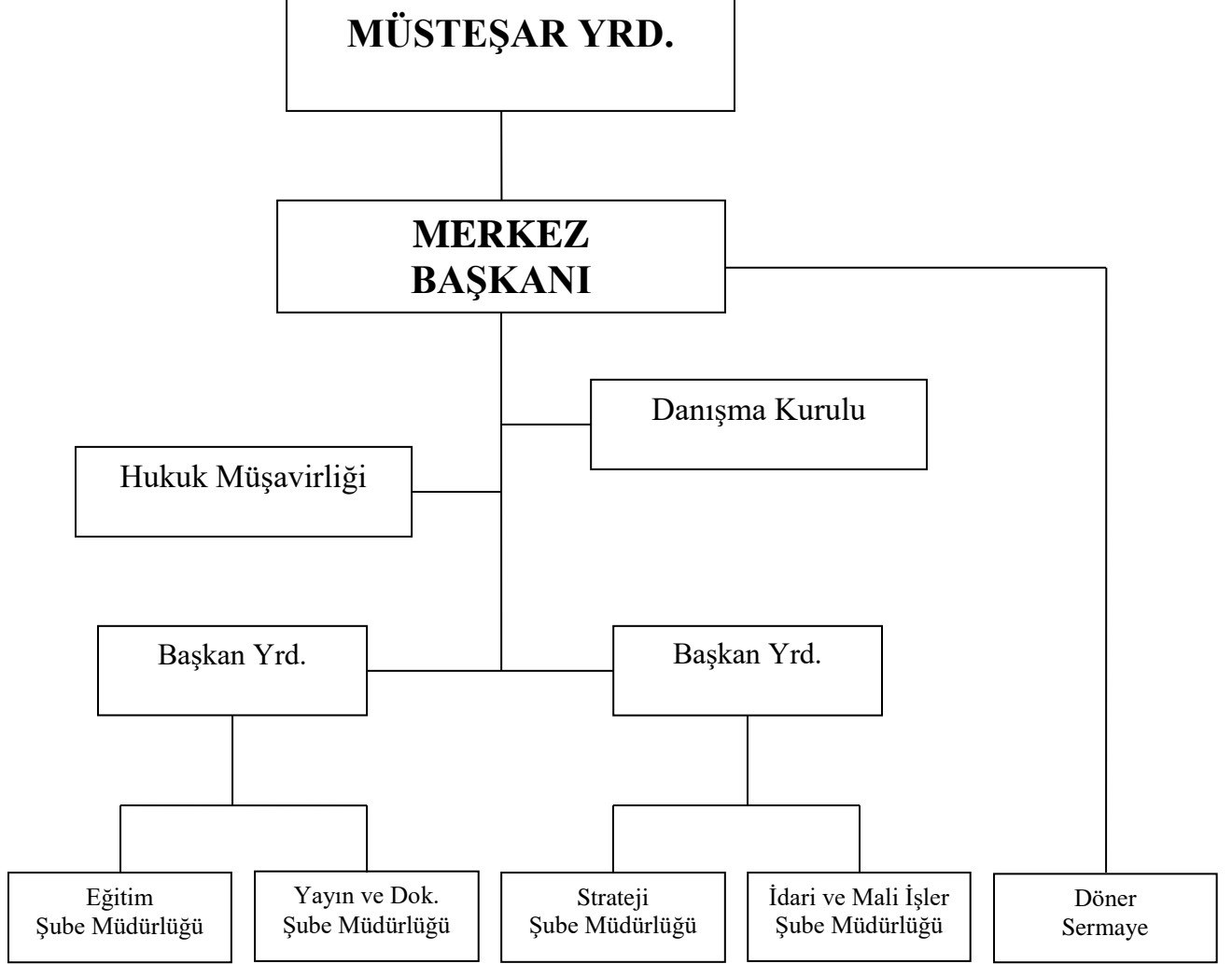
### **1- Fiziksel Yapı**

- ÇASGEM Hizmet Binası 13.243 m2 alan üzerinde A, B ve C Bloktan oluşmaktadır.
- Yunus Emre Mahallesi Kübra Sokak No:1 Pursaklar/ANKARA adresinde hizmet vermektedir.
- ÇASGEM hizmet binasında 200 kişilik 1 konferans salonu, 2 toplantı salonu, 11 dersane, 1 kütüphane, idari bürolar, 166 yatak kapasiteli 88 adet oda ve 176 kişilik yemekhane bulunmaktadır.
- Arsa 75.700 m2lik 2 parselden ibarettir. (567-569)  
Gölbaşı İlçesi Hacılar Köyü Mogan Gölü kıyısında bulunmaktadır.

## 2- Örgütsel Yapı

ÇASGEM'in 7460 sayılı kanunla düzenlenen ve Kalite El Kitabında yer alan organizasyon şeması aşağıdaki gibidir.

### Çalışma ve Sosyal Güvenlik Eğitim ve Araştırma Merkezi Teşkilat Şeması



## 3- Bilgi ve Teknolojik Kaynaklar

Merkezimizin 2009 yılı donanım envanteri yıl sonu itibariyle aşağıdaki tabloda belirtilmiştir.

Donanım Envanteri	2009
Bilgisayar	59 Adet
Yazıcı	34 Adet
Renkli Yazıcı	1 Adet
Tarayıcı	2 Adet
Baskı Makinesi	1 Adet
Dizüstü Bilgisayar	24 Adet
Projeksiyon	20 Adet
Faks	2 Adet
Fotokopi	3 Adet

#### **4- İnsan Kaynakları**

2009 yılında Merkezimizde mevcut personel sayısı 30'u erkek ve 17'si kadın olmak üzere toplam 47 kişidir.

Merkezimizde 2009 yılında 1 Başkan, 2 Başkan Yardımcısı, 3 Şube Müdürü, 1 Sayman, 1 Araştırmacı, 4 Uzman, 1 Eğitim Uzmanı, 7 Eğitim Uzman Yardımcısı, 1 Programcı, 5 Şef, 1 Kütüphaneci, 5 V.H.K.İ., 5 Memur, 1 Santral Memuru, 4 Teknisyen, 1 Bekçi, 2 Kaloriferci, 2 Şoför olmak üzere toplam 47 kişi görev yapmıştır. Bu personelden 5'i geçici görevli olarak çalışmıştır.

Merkezimizde 2009 yılında 1 Doktora, 4 Yüksek Lisans, 20 Lisans, 12 Ön Lisans, 8 lise ve 2 Ortaokul mezunu personel görev yapmıştır.

#### **5- Sunulan Hizmetler**

- Çalışma Hayatı ve Sosyal Güvenlik,
- İş Sağlığı ve Güvenliği,
- Sektörel Bazlı İSG Eğitimleri (Kimya, Metal, Yapı),
- Risk Analizi ve Risk Değerlendirme Eğitimleri,
- AB Proje Süreci Yönetimi (PCM) Eğitimi,
- Eğiticilerin Eğitimi,
- Meslek Edindirme Kursları vb... konularda eğitimler verilmiştir.

Eğitim ve Araştırma Merkezimiz; çalışma hayatı ve sosyal güvenlik konularında ulusal ve uluslar arası düzeyde eğitim, araştırma, inceleme, yayın, dokümantasyon ve danışmanlık hizmetlerinde bulunmaktadır.

Eğitim faaliyetleri dört kategori altında toplanmaktadır:

##### **1-Seminerler**

- Çalışma hayatı ve sosyal güvenlik
- İş sağlığı ve güvenliği
- Stres

##### **2-Sempozyum**

- Çalışma Hayatında Eğitimin Önemi

##### **2-Özel Eğitimler**

- Eğiticilerin eğitimi
- Risk Analizi ve Risk Değerlendirme Eğitimleri vb.

### 3- Sürekli Eğitimler

- İlk yardım eğitimi (Eğitim ve Araştırma Merkezimiz, İlk Yardım Yönetmeliği uyarınca Sağlık Bakanlığı tarafından yapılan inceleme sonucunda 14/05/2007 tarihinde İlk Yardım Eğitim Merkezi olarak faaliyete başlamıştır.)
- PCM eğitimleri (AB formatında proje teklifi hazırlama konularında bilgi ve becerilerini geliştirmek isteyen tüm kişi ve kuruluşların talepleri doğrultusunda eğitimler)

### 6- Yönetim ve İç Kontrol Sistemi

Adı Soyadı	Unvanı	Görev Tanımı
Osman YURTERİ	Başkan Yardımcısı	Harcama Yetkilisi
Cihat BAYRAK	Şube Müdürü	Gerçekleştirme Görevlisi
Naringül BOZKURT ŞAHİN	Şef	Mali Ön Kontrolör
Nevin MECİT	Memur	Taşınır İşlem Yetkilisi

Üçer kişilik komisyonlar oluşturulmuştur.  
Piyasa araştırma komisyonu,  
Satın alma komisyonu,  
Muayene kabul komisyonu bulunmaktadır.

## II- AMAÇ ve HEDEFLER

### A- İdarenin Amaç ve Hedefleri

**Amaç:** Çalışma hayatı ile İş sağlığı ve güvenliği konularında bilinçlendirme eğitimleri yapmak, İş Güvenliği Uzmanlığı ve İşyeri Hekimliği belgelendirme eğitimlerini vermek. Özellikle Ortadoğu ülkelerinde Çalışma hayatı ve sosyal güvenlik konularında talep edilen eğitim, danışmanlık araştırma, inceleme, yayın ve dokümantasyon ihtiyaçlarının karşılanmasıdır.

## III- FAALİYETLERE İLİŞKİN BİLGİ VE DEĞERLENDİRMELER

### A- Mali Bilgiler

#### 1- Bütçe Uygulama Sonuçları

Çalışma ve Sosyal Güvenlik Eğitim ve Araştırma Merkezinin 2009 yılı için serbest bırakılan toplam ödeneği **2.605.300,00.-TL.** olup, **2.563.393,34,00.-TL.**'sı harcanmıştır.

### GENEL BÜTÇE GİDERLERİ

	Ödenek	Harcama
Personel Giderleri	1.127.500,00.-TL.	1.103.120,79.-TL.
Sosyal Yardımlar	138.500,00.-TL.	129.097,39.-TL.
Mal ve Hizmet Alımları	1.278.300,00.-TL.	1.270.186,86.-TL.
Mamul Mal Alımları	61.000,00.-TL.	60.988,30.-TL.

Toplam Ödenek : **2.605.300,00.-TL.** tahsis edilmiş olup bu ödenekten,  
Toplam harcama :**2.563.393,34.-TL.** harcama yapılmıştır.  
Artan Ödenek: **41.906,66.-TL.** olarak gerçekleşmiştir.

## 2- Temel Mali Tablolara İlişkin Açıklamalar

### Tahsis edilen Ödenek

Eğitim ve Araştırma Merkezimize 2009 yılında tahsis edilen ödenek	<b>2.334.300,00 -TL.</b>
Yıl içinde Mal ve Hizmet Alımlarına, (Tedavi Giderleri)	36.000,00.-TL.
Sosyal Güvenlik Kurumlarına Devlet Pirimi Giderlerine,	20.000,00.-TL.
Temel maaşlar Zam ve Tazminatlar giderlerine,	100.000,00.-TL.
Tüketime Yönelik Mal ve Malzeme Alım Giderlerine ödenek eklenmiştir	115.000,00.-TL.
<b>TOPLAM</b>	<b>271.000,00.-TL.</b>
Eğitim ve Araştırma Merkezimize 2009 yılında tahsis edilen ödenek Toplamı	<b>2.605.300.-TL.</b>

### Ödenek Aktarılan Kalemler

Özel Güvenlik Hizmeti Alım Giderlerine	14,693,00.-TL.
Tüketime Yönelik Mal ve Malzeme Alım Giderlerine	43.000,00.-TL.
Aktarılan ödenek toplamı	<b>57.693,00.-TL.</b>

### Ödeneği Aktarılan Kalemler

Gayrimenkul Mal Bakım ve Onarım Giderlerinden	6.500,00.-TL.
Menkul Mal, Gayri Maddi Hak Alım, Bakım ve Onarım Giderlerinden	9.500,00.-TL.
Hizmet Alımları Giderlerinden	8.135,00.-TL.
Görev Giderlerinden	33.558,00.-TL.
Aktarılan ödenek toplamı	<b>57,693,00.-TL.</b>

## 3- Mali Denetim Sonuçları

2009 yılında herhangi bir denetim yapılmamıştır.



## B- Performans Bilgileri

### 1- Faaliyet ve Proje Bilgileri

2009 yılı; (01 Ocak-31 Aralık)

Konular	Özel	Kamu	Eğitim Sayısı	Gün Sayısı	Katılımcı Sayısı
İş Sağlığı ve Güvenliği (Kurumsal Başvuru/İşyerlerinde)	41	17	58	97	2.702
İş Sağlığı ve Güvenliği (Bireysel Başvuru/Merkezde)	5		5	15	88
Çal.Hay.ve Sos. Güv.	2	2	4	7	119
İlkyardım (sertifikalı)	2		2	6	14
Risk Analizi	1		1	3	13
Eğiticilerin Eğitimi	5		5	25	118
AB (PCM) Eğitimi	1		1	3	7
Özel Eğitimler	1		1	5	74
<b>Toplam</b>	<b>58</b>	<b>19</b>	<b>77</b>	<b>161</b>	<b>3.135</b>

### \*Meslek Edindirme Kursları

Konular	Özel	Kamu	Eğitim Sayısı	Gün Sayısı	Katılımcı Sayısı
Meslek Edindirme Kursları	8		8	480	171

\*Performans programında yer almamaktadır.

### PERFORMANS SONUÇLARI TABLOSU

#### Performans Hedefi

Eğitim ve Araştırma Merkezimizin vermiş olduğu eğitimlerle katılan kursiyerlere ülke çapındaki işyerlerine, sendikalara meslek odalarına vb yerlere merkezimi tanıtıcı broşürler dağıtılacaktır

<b>Stratejik Amaç</b>	Çalışma Hayatı Koşullarını İyileştirmek 2.3 Plan Dönemi Boyunca Sendikalar, Meslek Odaları, İlo ve Üniversitelerle yapılan yayınlarla ilgili işbirliğini arttıracak faaliyetler yürütülecek			
<b>Stratejik Hedef</b>	İş sağlığı ve güvenliği, çalışma hayatı ve sosyal güvenlik, yetişkin eğitim teknikleri konularında araştırma ve geliştirme faaliyetleri			
<b>PERFORMANS GÖSTERGESİ</b>	<b>HEDEF</b>	<b>YILSONU GERÇEKLEŞMESİ</b>	<b>HEDEFİN GERÇEKLEŞME ORANI</b>	<b>HEDEFİN SAPMA ORANI</b>
	<b>5.000</b>	5000	100%	0%
Performans göstergesi tanımı	Dağıtılan tanıtıcı broşürleri ifade eder			
Göstergenin Kaynağı	Yayın - Eğitim Birimi			
Performans Sonucunun analizi	Hedefe ulaşılmıştır.			
Sapmanın nedenleri				
Sapmaya Karşı alınacak önlemler				

**Performans Hedefi**

: Çalışma hayatı ve sosyal güvenlik, iş sağlığı ve güvenliği konularında konferans ve seminerlere personelimizin katılımı sağlanacaktır.

<b>Stratejik Amaç</b>	Çalışma Hayatı Koşullarını İyileştirmek 2.3 Plan Dönemi Boyunca Sendikalar, Meslek Odaları, İlo ve Üniversitelerle yapılan yayınlarla ilgili işbirliğini arttıracak faaliyetler yürütülecek			
<b>Stratejik Hedef</b>	İş sağlığı ve güvenliği, çalışma hayatı ve sosyal güvenlik, yetişkin eğitim teknikleri konularında araştırma ve geliştirme faaliyetleri			
<b>PERFORMANS GÖSTERGESİ</b>	<b>HEDEF</b>	<b>YILSONU GERÇEKLEŞMESİ</b>	<b>HEDEFİN GERÇEKLEŞME ORANI</b>	<b>HEDEFİN SAPMA ORANI</b>
	15	30	200%	0%
Performans göstergesi tanımı	Personelin katıldığı konferans ve seminerleri ifade eder			
Göstergenin Kaynağı	İdari ve Mali İşler Birimi			
Performans Sonucunun analizi	Hedefe ulaşılmıştır			
Sapmanın nedenleri				
Sapmaya Karşı alınacak önlemler				

**Performans Hedefi**

: Plan dönemi boyunca çalışanların ve işçilerin bilinçlendirilmesi için çalışma hayatı - sosyal güvenlik konularında her yıl en az 40 seminer/ eğitim düzenlenecek ve eğitimlerin sayısı % 5 oranında arttırılacak

<b>Stratejik Amaç</b>	Çalışma Hayatı Koşullarını İyileştirmek. Çalışma Hayatı ve iş sağlığı ve güvenliğiyle ilgili olarak sosyal tarafların işbirliği arttırılacak			
<b>Stratejik Hedef</b>	İş sağlığı ve güvenliği, çalışma hayatı ve sosyal güvenlik, yetişkin eğitim teknikleri konularında araştırma ve geliştirme faaliyetleri			
<b>PERFORMANS GÖSTERGESİ</b>	<b>HEDEF</b>	<b>YILSONU GERÇEKLEŞMESİ</b>	<b>HEDEFİN GERÇEKLEŞME ORANI</b>	<b>HEDEFİN SAPMA ORANI</b>
	40	4	10%	90%
Performans göstergesi tanımı	Çalışma Hayatı ve Sosyal Güvenlik Eğitimleri			
Göstergenin Kaynağı	Eğitim Birimi			
Performans Sonucunun analizi	Hedefe ulaşılamamıştır.			
Sapmanın nedenleri	5510 Sayılı Sosyal Sigortalar ve Genel Sağlık Sig. Kanunu ile ilgili değişikliklerin olması nedeni ile talepler beklenen seviyede gelmemiştir.			
Sapmaya Karşı alınacak önlemler				

<b>PERFORMANS GÖSTERGESİ</b>	<b>HEDEF</b>	<b>YILSONU GERÇEKLEŞMESİ</b>	<b>HEDEFİN GERÇEKLEŞME ORANI</b>	<b>HEDEFİN SAPMA ORANI</b>
	1.200	119	10%	90%
Performans göstergesi tanımı	Eğitime Katılan kişi sayısı			
Göstergenin Kaynağı	Eğitim Birimi			
Performans Sonucunun analizi	Hedefe ulaşılamamıştır.			
Sapmanın nedenleri	5510 Sayılı Sosyal Sigortalar ve Genel Sağlık Sig. Kanunu ile ilgili değişikliklerin olması nedeni ile talepler beklenen seviyede gelmemiştir.			
Sapmaya Karşı alınacak önlemler				

**Performans Hedefi**

Her yıl Kalite yönetim sistemi ve ilk yardım organizasyonu konularında en az 10 eğitim düzenlenecek ve eğitimlerin sayısı her yıl %10 oranında arttırılacaktır.

<b>Stratejik Amaç</b>	Toplumda iş sağlığı ve güvenliği ile ilgili duyarlılığı arttırarak, iş kazaları ve meslek hastalıklarını azaltmak			
<b>Stratejik Hedef</b>	İş sağlığı ve güvenliği, alanında her yıl ulusal ve uluslar arası çeşitli konferans, kurs sempozyumlar düzenlenecek, eğitimler verilecek			
<b>PERFORMANS GÖSTERGESİ</b>	<b>HEDEF</b>	<b>YILSONU GERÇEKLEŞMESİ</b>	<b>HEDEFİN GERÇEKLEŞME ORANI</b>	<b>HEDEFİN SAPMA ORANI</b>
	10	10	100%	100%
Performans göstergesi tanımı	Kalite Yönetim Sistemi ve İlk Yardım Org. Eğitimleri			
Göstergenin Kaynağı	Eğitim Birimi			
Performans Sonucunun analizi	Hedefe ulaşılammıştır			
Sapmanın nedenleri	İlk Yardım Eğitimlerinde özel merkezlerin özellikle hafta sonu sıkıştırılmış programları( Temel İlk Yardım) ve kuraldışı Promosyonları ile Merkezimiz rekabet edememektedir.			
Sapmaya Karşı alınacak önlemler				

<b>PERFORMANS GÖSTERGESİ</b>	<b>HEDEF</b>	<b>YILSONU GERÇEKLEŞMESİ</b>	<b>HEDEFİN GERÇEKLEŞME ORANI</b>	<b>HEDEFİN SAPMA ORANI</b>
	300	226	75%	25%
Performans göstergesi tanımı	Katılımcı sayısı			
Göstergenin Kaynağı	Eğitim Birimi			
Performans Sonucunun analizi	Hedefe ulaşılammıştır.			
Sapmanın nedenleri	İlk Yardım Eğitim Merkezlerinin özellikle hafta sonu sıkıştırılmış programları ve kural dışı Promosyonları ile merkezimiz rekabet edememiştir.			
Sapmaya Karşı alınacak önlemler				

<b>PERFORMANS GÖSTERGESİ</b>	<b>HEDEF</b>	<b>YILSONU GERÇEKLEŞMESİ</b>	<b>HEDEFİN GERÇEKLEŞME ORANI</b>	<b>HEDEFİN SAPMA ORANI</b>
	90	90	100%	0%
Performans göstergesi tanımı	Uygulanan anket sonuçlarına göre memnuniyet oranı			
Göstergenin Kaynağı	Eğitim Birimi			
Performans Sonucunun analizi	Hedefe ulaşılmıştır			
Sapmanın nedenleri				
Sapmaya Karşı alınacak önlemler				

**Performans Hedefi**

Plan dönemi boyunca her yıl iş sağlığı ve güvenliğinin sağlanması meslek hastalıklarının önlenmesiyle ilgili en az 40 seminer/eğitim düzenlenecek ve her yıl % 5 oranında arttırılacaktır.

<b>Stratejik Amaç</b>	Toplumda iş sağlığı ve güvenliği ile ilgili duyarlılığı arttırarak, iş kazaları ve meslek hastalıklarını azaltmak			
<b>Stratejik Hedef</b>	İş sağlığı ve güvenliği, alanında her yıl ulusal ve uluslar arası çeşitli konferans, kurs sempozyumlar düzenlenecek, eğitimler verilecek			
<b>PERFORMANS GÖSTERGESİ</b>	<b>HEDEF</b>	<b>YILSONU GERÇEKLEŞMESİ</b>	<b>HEDEFİN GERÇEKLEŞME ORANI</b>	<b>HEDEFİN SAPMA ORANI</b>
	40	63	158%	0%
Performans göstergesi tanımı	İş Sağlığı ve Güvenliği Eğitimleri			
Göstergenin Kaynağı	Eğitim Birimi			
Performans Sonucunun analizi	Hedefe ulaşılmıştır.			
Sapmanın nedenleri				
Sapmaya Karşı alınacak önlemler				

PERFORMANS GÖSTERGESİ	HEDEF	YILSONU GERÇEKLEŞMESİ	HEDEFİN GERÇEKLEŞME ORANI	HEDEFİN SAPMA ORANI
	1.200	2790	232%	0%
Performans göstergesi tanımı	Kişi bazında eğitim gün sayısı			
Göstergenin Kaynağı	Eğitim Birimi			
Performans Sonucunun analizi	Hedefe ulaşılmıştır			
Sapmanın nedenleri				
Sapmaya Karşı alınacak önlemler				
PERFORMANS GÖSTERGESİ	HEDEF	YILSONU GERÇEKLEŞMESİ	HEDEFİN GERÇEKLEŞME ORANI	HEDEFİN SAPMA ORANI
	80	185	232%	0%
Performans göstergesi tanımı	Kişi bazında eğitim gün sayısı			
Göstergenin Kaynağı	Eğitim Birimi			
Performans Sonucunun analizi	Hedefe ulaşılmıştır			
Sapmanın nedenleri				
Sapmaya Karşı alınacak önlemler				
PERFORMANS GÖSTERGESİ	HEDEF	YILSONU GERÇEKLEŞMESİ	HEDEFİN GERÇEKLEŞME ORANI	HEDEFİN SAPMA ORANI
	90	90	100%	0%
Performans göstergesi tanımı	Uygulanan Anket Sonuçlarına Göre Değerlendirme			
Göstergenin Kaynağı	Eğitim Birimi			
Performans Sonucunun analizi	Hedefe ulaşılmıştır			
Sapmanın nedenleri				
Sapmaya Karşı alınacak önlemler				

#### Performans Hedefi

ÇASGEM in iş ortamındaki fiziki ve teknolojik şartlar iyileştirilecek

<b>Stratejik Amaç</b>	Hizmetten yararlananlara hızlı ve kaliteli hizmet sunacak şekilde kurumsal gelişimi sağlamak			
<b>Stratejik Hedef</b>	Bakanlığın fiziki ve teknolojik şartlarını geliştirmek suretiyle çalışanların memnuniyet düzeyi bir önceki yıla göre % 2 arttırılacak			
PERFORMANS GÖSTERGESİ	HEDEF	YILSONU GERÇEKLEŞMESİ	HEDEFİN GERÇEKLEŞME ORANI	HEDEFİN SAPMA ORANI
	90	90	100%	0%
Performans göstergesi tanımı	Çalışanların Memnuniyet Oranı			
Göstergenin Kaynağı	İdari ve Mali İşler Birimi			
Performans Sonucunun analizi	Hedefe ulaşılmıştır			
Sapmanın nedenleri				
Sapmaya Karşı alınacak önlemler				

PERFORMANS GÖSTERGESİ	HEDEF	YILSONU GERÇEKLEŞMESİ	HEDEFİN GERÇEKLEŞME ORANI	HEDEFİN SAPMA ORANI
	25	25	100%	0%
Performans göstergesi tanımı	Gelen Öneri Sayısı			
Göstergenin Kaynağı	İdari ve Mali İşler Birimi			
Performans Sonucunun analizi	Gelen Öneri Sayısı			
Sapmanın nedenleri				
Sapmaya Karşı alınacak önlemler				

PERFORMANS GÖSTERGESİ	HEDEF	YILSONU GERÇEKLEŞMESİ	HEDEFİN GERÇEKLEŞME ORANI	HEDEFİN SAPMA ORANI
	3	2	150%	0%
Performans göstergesi tanımı	Gelen şikayet sayısı			
Göstergenin Kaynağı	İdari ve Mali İşler Birimi			
Performans Sonucunun analizi	Hedefe ulaşılmıştır.			
Sapmanın nedenleri				
Sapmaya Karşı alınacak önlemler				

#### Performans Hedefi

Her yıl bir kez uluslar arası konferanslar düzenleyerek bilgi ve yöntem paylaşımında bulunulacak Yıl içerisinde 1 konferans : düzenlenecektir.(Konferansın konusu talep doğrultusunda belirlenecektir.)

<b>Stratejik Amaç</b>	Hizmetten yararlananlara hızlı ve kaliteli hizmet sunacak şekilde kurumsal gelişimi sağlamak			
<b>Stratejik Hedef</b>	Uluslar arası kuruluşlarla olan ilişkilerde etkinlik arttırılacak ve bu çerçevedeki sosyal diyalog sürekli hale getirilecektir.			
PERFORMANS GÖSTERGESİ	HEDEF	YILSONU GERÇEKLEŞMESİ	HEDEFİN GERÇEKLEŞME ORANI	HEDEFİN SAPMA ORANI
	1	1	100%	0%
Performans göstergesi tanımı	Konferans sayısı			
Göstergenin Kaynağı	İdari ve Mali İşler Birimi			
Performans Sonucunun analizi	Hedefe ulaşılmıştır.			
Sapmanın nedenleri				
Sapmaya Karşı alınacak önlemler				

PERFORMANS GÖSTERGESİ	HEDEF	YILSONU GERÇEKLEŞMESİ	HEDEFİN GERÇEKLEŞME ORANI	HEDEFİN SAPMA ORANI
	15	15	100%	0%
Performans göstergesi tanımı	İştirak edilen toplantı sayısı			
Göstergenin Kaynağı	İdari ve Mali İşler Birimi			
Performans Sonucunun analizi	Hedefe ulaşılmıştır			
Sapmanın nedenleri				
Sapmaya Karşı alınacak önlemler				

PERFORMANS GÖSTERGESİ	HEDEF	YILSONU GERÇEKLEŞMESİ	HEDEFİN GERÇEKLEŞME ORANI	HEDEFİN SAPMA ORANI
	30	30	100%	0%
Performans göstergesi tanımı	Toplantıya katılan personel sayısı			
Göstergenin Kaynağı	İdari ve Mali İşler Birimi			
Performans Sonucunun analizi	Hedefe ulaşılmıştır			
Sapmanın nedenleri				
Sapmaya Karşı alınacak önlemler				

PERFORMANS GÖSTERGESİ	HEDEF	YILSONU GERÇEKLEŞMESİ	HEDEFİN GERÇEKLEŞME ORANI	HEDEFİN SAPMA ORANI
	70.000	80.000	114%	0%
Performans göstergesi tanımı	Web sayfasını ziyaret sayısı			
Göstergenin Kaynağı	İdari ve Mali İşler Birimi			
Performans Sonucunun analizi	Hedefe ulaşılmıştır.			
Sapmanın nedenleri				
Sapmaya Karşı alınacak önlemler				

### **Yayın Faaliyetleri:**

- Faaliyetlerimiz internet ortamında yayınlanmaktadır.
- İş sağlığı ve güvenliği ile çalışma hayatı ve sosyal güvenlik eğitim programları başvuruları internet ortamından da kabul edilmektedir.
- İşverenlerin uzman taleplerini karşılamak amacıyla, sertifikasyon eğitim programlarından mezun olanların irtibat bilgileri web sayfamızda yayınlanmaktadır.

### **Proje Çalışmaları:**

- Avrupa Soysal Fonu ve Katılım Öncesi Mali Yardım (IPA) Çalışma Grubunda 3 Eğitim Uzman Yardımcısı 2,5 milyon Euro'luk projede çalışmaktadır. Projenin uygulaması 2011 yılına ertelendi.
- İçi cezaları Fonu Projesi ile Merkezimizde "Çalışma hayatında eğitimin önemi" konulu sempozyum düzenlenmiştir.
- İçi cezaları Fonu Projesi ile İstanbul ve İzmir illerinde "Stres" konulu seminerler verilmiştir.

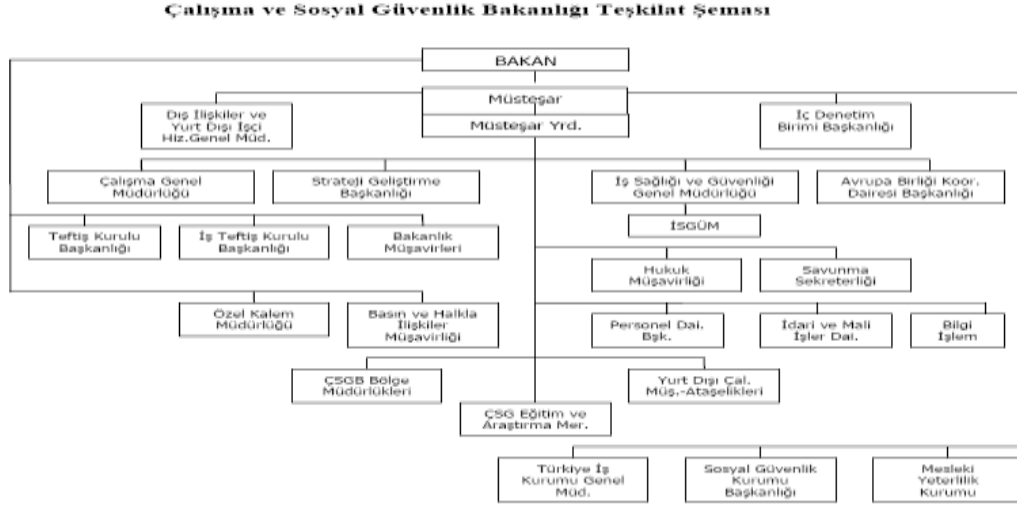
## **IV- KURUMSAL KABİLİYET ve KAPASİTENİN DEĞERLENDİRİLMESİ**

### ***1- Kuruluşun Yapısı:***

Türkiye İş Kurumu Genel Müdürlüğü ve İş Sağlığı ve Güvenliği Genel Müdürlüğünün, İş sağlığı ve güvenliği ile çalışma hayatı konularında düzenlediği eğitimler çalışmaktadır.

ÇASGEM'in Bakanlık organizasyon yapısı içindeki yeri ve diğer birimlerle ilişkisi bağlamında Bakanlık organizasyon yapısı 2009-2013 Çalışma ve Sosyal Güvenlik Bakanlığı Stratejik Planındaki organizasyon şeması aşağıdaki şekildedir.

## Çalışma ve Sosyal Güvenlik Bakanlığı Teşkilat Şeması



### 2- Beşeri Kaynaklar:

2009 yılında Merkezimizde mevcut personel sayısı 47 kişidir.

### 3- Teknoloji:

Teknoloji Kaynakları	Alt Yapı İmkânı	Teknolojinin kullanılma düzeyi
Bilgisayar	59 Adet	Orta
İnternet	Var	İyi
Fotokopi	2 Adet	Çok az
Faks	2 Adet	Az
Tarayıcı	2 Adet	Az
Web sitesi	Var	Az

#### 4- Mali Durum:

Mali Kaynaklar	➤ Genel Bütçe ➤ İşçi cezaları fonu	
Bütçe Büyüklüğü	➤ Genel Bütçe	<b>2.605.300.-TL.</b>
	➤ İşçi cezaları fonu	<b>100.000.-TL.</b>
Araçlar Bilgileri	➤ 1 Adet Binek Tipi Otomobil ➤ 1 Adet 27 Kişilik Midibüs	
Bina Bilgileri	➤ Yunus Emre Mahallesi Kübra Sokak No:1 Pursaklar/ANKARA ➤ Bina 13.243 m2 alan üzerinde A, B ve C Bloktan oluşmaktadır	
Arsa Bilgileri	➤ Arsa 75.700 m2lik 2 parselden ibarettir.(567-569) ➤ Gölbaşı İlçesi Hacılar Köyü Mogan Gölü kıyısında bulunan	

#### A- Üstünlükler

<b>Güçlü Alanlar</b>
➤ Geniş yasal çerçeve,
➤ Köklü bir geçmiş
➤ Fiziksel altyapı (merkez)
➤ Boş kadro imkânları (Açıktan atama izini verilmesi halinde)
➤ Geniş eğitici portföyüne ulaşabilme,
➤ İş sağlığı ve güvenliği eğitimi konusunda uzmanlaşmış olmak,
➤ Döner sermayenin varlığı,
➤ Kalite çalışmalarının yürütülüyor olması
➤ Dışa açık bir birim olması

#### B- Zayıflıklar

<b>Zayıflıklar</b>
➤ Üniversite, meslek kuruluşları ve sendikalarla yeterli ilişkinin olmaması,
➤ ILO ve benzeri uluslararası kuruluşlarla ilişkilerin yeterli olmaması
➤ Uzman personel yetersizliği
➤ Yasal statüsünün sık değişmesi
➤ Örgütsel yapı (teşkilat yapısı)
➤ Personel rejimi yetersizliği (sayısal ve niteliksel)
➤ Hizmet vereceği kitleye erişim güclüğü
➤ Döner sermayenin etkin olarak kullanılmaması
➤ ÇASGEM'in ilgili çevreler ve kamuoyunda pek bilinir ve tanınır olmaması.
➤ Eğitim Uzman Yardımcılarının ücretlerinin yetersiz oluşu sebebiyle nakil istemeleri ve kurum değiştirmeleri



### C- Fırsatlar

➤ Türkiye'nin uluslar arası etkinliğinin artması
➤ Mesleki eğitimin ve sertifikasyonun önem kazanması,
➤ Türkiye'de kişi başı eğitimin dünya ortalamasının altında olması,
➤ Piyasada değerlendirilmeyen bazı boşluklar bulunması(mikro işletmeler),
➤ Çalışma hayatının iyileşmesi konusunda yükselen toplumsal duyarlılık ve talep,
➤ Bazı eğitimler konusunda yasal zorunlulukların olması,
➤ Çalışma hayatında ÇASGEM'e benzer yapıda kuruluşun olmaması,
➤ Çalışma hayatına ilişkin ulusal araştırma, yayın dokümantasyon ihtiyacı
➤ AB fonları ve projelerinin sağladığı imkânlar,
➤ Çalışma hayatında eğitimin gerekliliği ve sürekliliği

### D-Tehditler

➤ Bakanlığın diğer bağlı ve ilgili kuruluşların ÇASGEM'in yasal görevlerine yönelik faaliyetler yapması
➤ Bakanlık, bağlı ve ilgili kuruluşlar ile ilgili mevzuat, örgütsel yapı, görev ve faaliyetler vb. konulardaki sistematik ve koordineli olmayan durum ve çalışmaların varlığı
➤ Piyasa ile rekabet güçlüğü
➤ Sosyal tarafların eğitim, araştırma ve işbirliğine duyarsızlığı
➤ Küresel ve ulusal ekonomik krizler

### V- ÖNERİ VE TEDBİRLER

- 5018 sayılı KAMU MALİ YÖNETİMİ VE KONTROL KANUNU gereğince kurumumuzda bu kanunla ilgili görevleri yapacak personele hizmetiçi eğitim verilmesi gerekmektedir.
- 4735 sayılı KAMU İHALE SÖZLEŞMELERİ KANUNU gereğince kurumumuzda bu kanunla ilgili görevleri yapacak personele hizmetiçi eğitim verilmesi gerekmektedir.
- 4734 sayılı KAMU İHALE KANUNU gereğince kurumumuzda bu kanunla ilgili görevleri yapacak personele hizmetiçi eğitim verilmesi gerekmektedir.
- İç denetim biriminin oluşturulmasına yönelik çalışmaların yapılması gerekmektedir.

**Ek-2: Üst Yöneticinin İç Kontrol Güvence Beyanı**

**İÇ KONTROL GÜVENCE BEYANI<sup>1[3]</sup>**

Üst yönetici olarak yetkim dahilinde;

Bu raporda yer alan bilgilerin güvenilir, tam ve doğru olduğunu beyan ederim.

Bu raporda açıklanan faaliyetler için bütçe ile tahsis edilmiş kaynakların, planlanmış amaçlar doğrultusunda ve iyi mali yönetim ilkelerine uygun olarak kullanıldığını ve iç kontrol sisteminin işlemlerin yasallık ve düzenliliğine ilişkin yeterli güvenceyi sağladığını bildiririm.

Bu güvence, üst yönetici olarak sahip olduğum bilgi ve değerlendirmeler, iç kontroller, iç denetçi raporları ile Sayıştay raporları gibi bilgiler dahilindeki hususlara dayanmaktadır.<sup>2[4]</sup>

Burada raporlanmayan, idarenin menfaatlerine zarar veren herhangi bir husus hakkında bilgim olmadığını beyan ederim.<sup>3[5]</sup> (Yer-Tarih)

İmza  
Ad-Soyadı  
Unvanı  
Abdullah SERTKAYA  
Merkez Başkan v.  
Üst Yönetici

<sup>1[3]</sup> Üst yönetici tarafından imzalanan iç kontrol güvence beyanı idare faaliyet raporuna eklenir.

<sup>2[4]</sup>Yıl içinde üst yönetici değişmişse “benden önceki yönetici/yöneticilerden almış olduğum bilgiler” ibaresi de eklenir.

<sup>3[5]</sup> Üst yöneticinin herhangi bir çekincesi varsa bunlar liste olarak bu beyana eklenir ve beyanın bu çekincelerle birlikte dikkate alınması gerektiği belirtilir.

### **İÇ KONTROL GÜVENCE BEYANI<sup>4[6]</sup>**

Harcama yetkilisi olarak yetkim dahilinde;

Bu raporda yer alan bilgilerin güvenilir, tam ve doğru olduğunu beyan ederim.

Bu raporda açıklanan faaliyetler için idare bütçesinden harcama birimimize tahsis edilmiş kaynakların etkili, ekonomik ve verimli bir şekilde kullanıldığını, görev ve yetki alanım çerçevesinde iç kontrol sisteminin idari ve mali kararlar ile bunlara ilişkin işlemlerin yasallık ve düzenliliği hususunda yeterli güvenceyi sağladığını ve harcama birimimizde süreç kontrolünün etkin olarak uygulandığını bildiririm.

Bu güvence, harcama yetkilisi olarak sahip olduğum bilgi ve değerlendirmeler, iç kontroller, iç denetçi raporları ile Sayıştay raporları gibi bilgim dahilindeki hususlara dayanmaktadır.<sup>5[7]</sup>

Burada raporlanmayan, idarenin menfaatlerine zarar veren herhangi bir husus hakkında bilgim olmadığını beyan ederim.<sup>6[8]</sup> (Yer-Tarih)

İmza  
Ad-Soyadı  
Unvanı  
Osman YURTERİ  
Merkez Başkan Yardımcısı  
Harcama Yetkilisi

<sup>4[6]</sup> Harcama yetkilileri tarafından imzalanan iç kontrol güvence beyanı birim faaliyet raporlarına eklenir.

<sup>5[7]</sup> Yıl içinde harcama yetkilisi değişmişse “benden önceki harcama yetkilisi/yetkililerinden almış olduğum bilgiler” ibaresi de eklenir.

<sup>6[8]</sup> Harcama yetkilisinin herhangi bir çekincesi varsa bunlar liste olarak bu beyana eklenir ve beyanın bu çekincelerle birlikte dikkate alınması gerektiği belirtilir.

**MALİ HİZMETLER BİRİM YÖNETİCİSİNİN BEYANI**

Mali hizmetler birim yöneticisi<sup>7[9]</sup> olarak yetkim dahilinde;

Bu idarede, faaliyetlerin mali yönetim ve kontrol mevzuatı ile diğer mevzuata uygun olarak yürütüldüğünü, kamu kaynaklarının etkili, ekonomik ve verimli bir şekilde kullanılmasını temin etmek üzere iç kontrol süreçlerinin işletildiğini, izlendiğini ve gerekli tedbirlerin alınması için düşünce ve önerilerimin zamanında üst yöneticiye raporlandığını beyan ederim.

İdaremizin 2009 yılı Faaliyet Raporunun “III/A- Mali Bilgiler” bölümünde yer alan bilgilerin güvenilir, tam ve doğru olduğunu teyit ederim. (Yer-Tarih)

İmza  
Ad-Soyadı  
Unvanı  
Cihat BAYRAK  
Şube Müdürü  
Gerçekleştirme Görevlisi

<sup>7[9]</sup> Strateji geliştirme başkanlıklarında başkan, strateji geliştirme daire başkanlıklarında daire başkanı, strateji geliştirme ve malî hizmetlerin yerine getirildiği müdürlüklerde müdür, diğer idarelerde idarelerin mali hizmetlerini yürüten birim yöneticisi.

